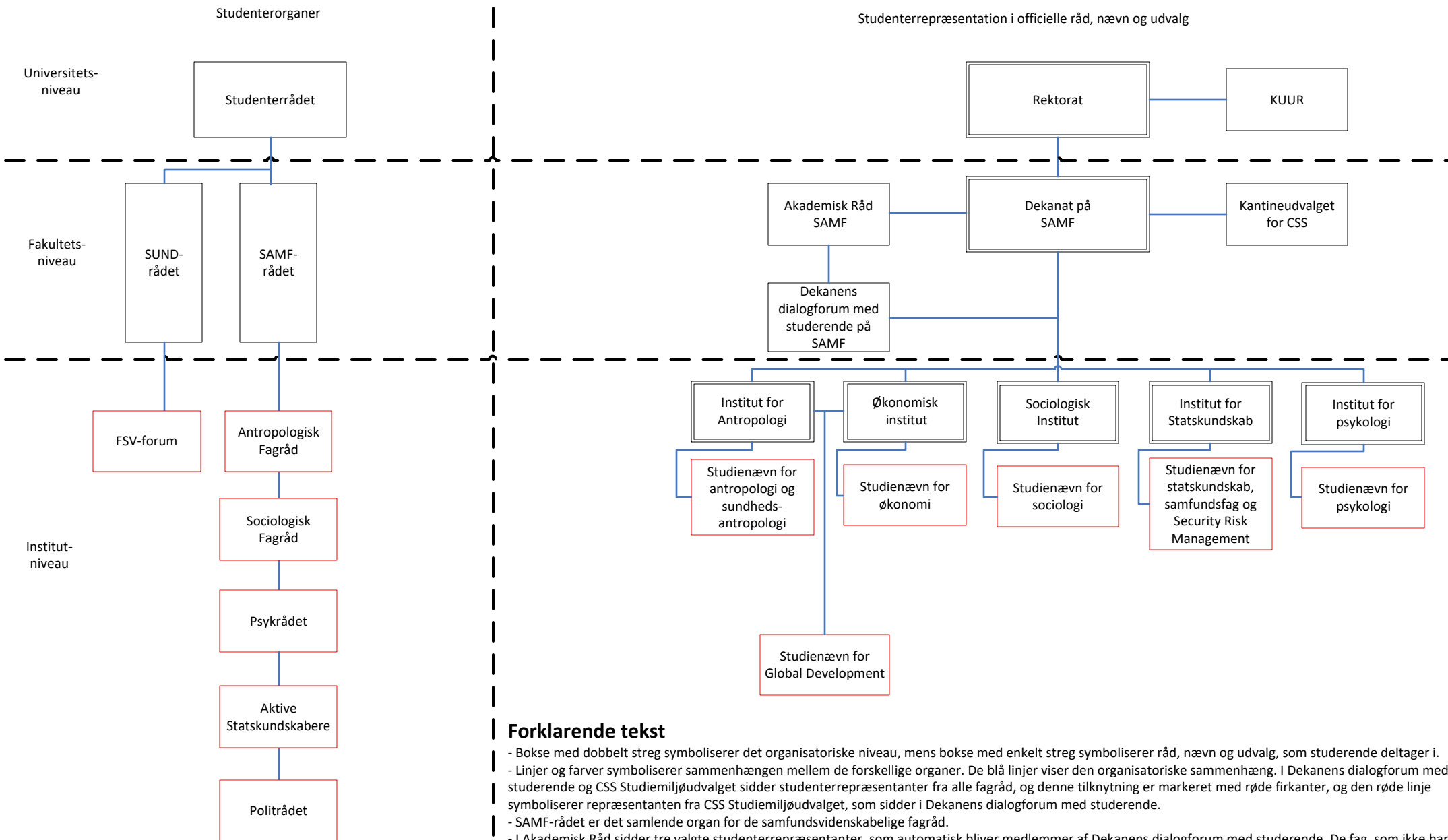


# Diagram over studenterinddragelse ved Det Samfundsvidenskabelige Fakultet og Center for Sundhed og Samfund (CSS) ved Københavns Universitet

Diagrammet illustrerer, hvor de studerende formelt har indflydelse



## Forklarende tekst

- Bokse med dobbelt streg symboliserer det organisatoriske niveau, mens bokse med enkelt streg symboliserer råd, nævn og udvalg, som studerende deltager i.
- Linjer og farver symboliserer sammenhængen mellem de forskellige organer. De blå linjer viser den organisatoriske sammenhæng. I Dekanens dialogforum med studerende og CSS Studiemiljøudvalget sidder studenterrepræsentanter fra alle fagråd, og denne tilknytning er markeret med røde firkanter, og den røde linje symboliserer repræsentanten fra CSS Studiemiljøudvalget, som sidder i Dekanens dialogforum med studerende.
- SAMF-rådet er det samlede organ for de samfundsvidenskabelige fagråd.
- I Akademisk Råd sidder tre valgte studenterrepræsentanter, som automatisk bliver medlemmer af Dekanens dialogforum med studerende. De fag, som ikke har en repræsentant i Akademisk Råd og derfor Dekanens dialogforum med studerende, vælger en repræsentant hertil. Hvis et fag har flere lister, skal de lister, som har valgte studenterrepræsentanter til studienævnet, indbyrdes udpege en studenterrepræsentant til Dekanens dialogforum med studerende.